

MES D.A.CH Verband e.V.



MES im FOKUS

vom 11.02. bis 12.02.2016



▶ Marktüberblick und Branchenbeispiele

von der Automations- bis zur ERP-Ebene abgerundet
durch ein unvergessliches Rahmenprogramm

Gastgeber / Veranstaltungsort:

Siemens AG, Elektronikwerk Amberg
Werner-von-Siemens-Str. 48-52 · 92224 Amberg

Sponsored by:



▶ **MES im FOKUS vom 11.02. bis 12.02.2016**

▶ **Die MES-Welt trifft sich bei 'MES im Fokus' in Amberg**

Manufacturing Execution Systems (MES) verbinden die Automatisierungs- mit der Unternehmensleitungsebene und sind damit nicht nur wesentlicher Treiber einer durchgängigen vertikalen Integration, sondern auch entscheidendes Element für Industrie 4.0.

Deshalb freue ich mich, dass ich Sie heute im Namen vom MES D.A.CH Verband e.V. zur vierten Auflage unseres erfolgreichen Technologie- und Anwenderkongresses 'MES im FOKUS' am 11. und 12. Februar 2016 in Amberg einladen kann. Die Veranstaltung richtet sich in erster Linie an MES Anwender der fertigenden Industrie.

In interessanten Vorträgen erfahren Sie auf unserem Kongress neben den wichtigen MES-Grundlagen auch neuste Trends und realisierte Branchenlösungen. Zwei weitere wesentliche Schwerpunkte an beiden Tagen sind folgende Themen: Bedeutung von MES für Industrie 4.0 und die Anbindung von MES an die Maschinenebene.

Sponsored by:



Ein weiteres Highlight dieser Veranstaltung ist die vorgesehene Werksführung bei unserem diesjährigen Gastgeber, dem Unternehmen Siemens AG, Elektronikwerk Amberg.



Für alle, die sich ein Bild von dem hohen Anwendernutzen, der sich mit MES-Lösungen in der modernen Fertigung erzielen lässt, machen wollen, bietet die Veranstaltung 'MES im Fokus' eine kompakte Plattform, auf der auch das Networking nicht zu kurz kommt. Ein interessantes Rahmenprogramm fördert den Erfahrungsaustausch mit vielen anderen MES-Anwendern und -Herstellern untereinander.

Ich freue mich heute schon auf Ihre Teilnahme – denn die MES-Welt trifft sich bei 'MES im Fokus'!



Prof. Dr.-Ing. Jürgen Kletti
1. Vorstand MES D.A.CH Verband e.V.

▶ **Anmeldung unter: www.mes-dachverband.de**



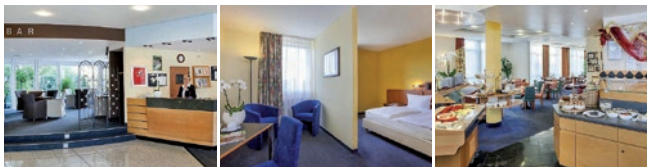
Brauwirtshaus Bruckmüller

Diese einmaligen Leistungen sichern Sie sich bei Ihrer Teilnahme an der Veranstaltung MES im FOKUS:

- ▶ **12 anwenderbezogene Vorträge:** Marktüberblick und Branchenbeispiele von der Automations- bis zur ERP-Ebene
- ▶ **Werksführung** bei dem Unternehmen Siemens AG, Elektronikwerk Amberg
- ▶ **Bewirtung** während der Veranstaltung mit Mittagessen, Kaffeepausen und Tagungsgetränken
- ▶ **Hotelübernachtung** inkl. Frühstück vom 11.02. auf den 12.02.2016 im Hotel ARCADIA, Amberg

Sponsored by:





Hotel: ARCADIA, Amberg

- ▶ **Schlemmen wie im Mittelalter** können Sie in den stilvoll dekorierten Räumen des Brauwirtshaus Bruckmüller. Für Unterhaltung während der Veranstaltung sorgen Musikanten sowie Gaukler/Komödianten.
- ▶ In mittelalterlicher Atmosphäre wird ein **9-Gänge-Menü** serviert. Essen nur mit den Fingern!

Online-Registrierung:



Teilnehmer zahlen bei einer verbindlichen Buchung **nur** eine Bearbeitungsgebühr in Höhe von
EUR 249,00
 netto zzgl. MwSt.

▶ Vorschau auf das Programm

11. Februar 2016 – Start 09:00 Uhr

Come-Together

09:00 – 09:40 Uhr

Echtzeitsicht auf Produktionskennzahlen - Optimale Integration von Produktionsleitsystem und SAP ERP bei der SUSPA GmbH

Dipl.-Wirt.-Ing. Jürgen Nothof · SUSPA GmbH · Dipl.-Wirt.-Ing. Frank Wilhelm · ORBIS AG

Prozessintegration in der Fertigung - Traceability als Nebenprodukt

Mag. Siegfried Wintereder · Industrie Informatik GmbH

Smart Factory mit SAP MES

Dipl.Inform. (Univ.) Erich Übelmesser · IGZ Ingenieurgesellschaft mbH

MES und die Realität - Weniger ist manchmal mehr

Dr.-Ing. Harald Hoff · HIR GmbH

Mit OPC UA vom Sensor bis in die IT-Cloud: Status und Ausblick

Stefan Hoppe · Vice President OPC Foundation

Werksführung bei dem Unternehmen Siemens AG, Elektronikwerk Amberg



Sponsored by:



Ausführliche Informationen zum Programm
unter www.mes-dachverband.de

12. Februar 2016 – Start 09:00 Uhr

Verbindung ERP / MES (Flexibilisierung und Standardisierung)

Werner Lambertz · Work Line Consulting GmbH

Die digitale Fertigung der Maschinenfabrik Reinhausen mit den 12 ‚Enablern‘ von Industrie 4.0

Dipl. Ing. (FH) Johann Hofmann · Maschinenfabrik Reinhausen GmbH, ValueFactoring®

Ein mit beliebigen MES integrierbares Manufacturing Data Warehouse für Rückverfolgbarkeit und KPI-Reporting

Heinz Linsmaier · camLine GmbH

Digital Enterprise und die Rolle von MES/MOM

Dr. Raffaello Lepratti · Siemens AG für Siemens Industry Software GmbH

Produktions- und Prozessdaten als Triebfeder für automatisierte Entscheidungsprozesse

Marcus Niebecker · PROXIA Software AG

OPDwin MES und die Herausforderung Menschen | Maschinen | Produkte | Systeme entlang der Wertschöpfungskette zu organisieren und zu steuern.

Dipl.-Ing. Jürgen Opdenhoff · OPDENHOFF Technologie GmbH

MES im Kontext Industrie 4.0

Sascha Heinzemann · Syncos GmbH

15:30 – 16:00 Uhr: Diskussionsrunde und Schlusswort

MES im FOKUS

vom 11.02. bis 12.02.2016

**Anmeldung per Fax +49 7062 96019 oder
online unter www.mes-dachverband.de**

- Ich nehme an der Veranstaltung MES im FOKUS am 11./12. Februar 2016 teil.
- Ich kann leider an diesem Termin nicht teilnehmen. Bitte informieren Sie mich über weitere Veranstaltungen.
- Ich bin an einer Mitgliedschaft im MES D.A.CH Verband interessiert und bitte um Kontaktaufnahme.

Anmeldung: Da nur eine begrenzte Anzahl von Plätzen zur Verfügung steht, melden Sie sich bitte rechtzeitig und verbindlich unter www.mes-dachverband.de an. Mehr Informationen zu den Vorträgen, Vita der einzelnen Referenten, Hotel etc. erhalten Sie ebenfalls unter www.mes-dachverband.de.

Vorname: _____ Nachname: _____

Firma: _____

Funktion: _____

Straße: _____

PLZ: _____ Ort: _____

Telefon: _____

E-Mail: _____

Veranstalter: MES D.A.CH Verband e.V.

Geschäftsstelle: Eisenbahnstr. 18, 74360 Ilfeld-Auenstein, Deutschland

Telefon +49 7062 6760213, E-Mail: info@mes-dach.de, Web: www.mes-dach.de